

โครงการงานก่อสร้างอาคารแหล่งจ่ายไฟฟ้า และจัดหาแผงจ่ายกระแสไฟฟ้า พร้อมเดินสายไฟฟ้า  
โรงพยาบาลป่าตอง อำเภอกระตุ้ จังหวัดภูเก็ต

เอกสารแนบ ข.01/รพ.ป่าตอง

1. ให้ยกเลิก W1 บานเกล็ดอลูมิเนียมระบายอากาศ ขนาด 2.5x2.0 m เปลี่ยนเป็น Air Outlet Sound Attenuator louver
2. ให้ยกเลิก W2 บานเกล็ดอลูมิเนียมระบายอากาศ ขนาด 3.0x2.5 m เปลี่ยนเป็น Air Outlet Sound Attenuator louver
3. ให้ยกเลิก W1 และ W2 ผนังก่ออิฐบล็อก เปลี่ยนเป็นผนังก่ออิฐมอญเต็มแผ่นฉาบปูนเรียบ
4. ให้ยกเลิกพื้น F1 และ F2 พื้นคอนกรีตขัดมันและขัดเรียบ เปลี่ยนเป็น ขัดเรียบและทาสี Epoxy สีเหลืองภายหลัง
5. ให้ยกเลิกพื้น F3 ขัดเรียบทาน้ำยากันซึม เปลี่ยนเป็นพื้นขัดเรียบทำระบบกันซึม ชนิด Polyurethane ความหนา 1 mm.
6. งานติดตั้งระบบดูดซับเสียงของห้องกำเนิดไฟฟ้า (sound proof) ให้ผู้รับจ้างเสนอ Shop drawing ผ่านผู้ควบคุมงาน และเสนอคณะกรรมการตรวจรับพัสดุพิจารณา ก่อนดำเนินการติดตั้ง

.....ประธานกรรมการ  
.....กรรมการ  
.....กรรมการ  
.....กรรมการ  
.....กรรมการ

งานก่อสร้างอาคารแหล่งจ่ายไฟฟ้า และจัดหาแผงจ่ายกระแสไฟฟ้า พร้อมเดินสายไฟฟ้า  
โรงพยาบาลป่าตอง  
57 ถ.ไชน่าเย็น ต.ป่าตอง อ.กระบุรี จ.ภูเก็ต

 .....ประธานกรรมการ  
 .....กรรมการ  
 .....กรรมการ  
 .....กรรมการ

Project

งานก่อสร้างอาคารแหล่งจ่ายไฟฟ้า  
และจัดหาแผงจ่ายกระแสไฟฟ้า พร้อมเดินสายไฟฟ้า

Owner

โรงพยาบาลป่าตอง

Location

โรงพยาบาลป่าตอง  
57 ถ.ไชน่าเย็น ต.ป่าตอง อ.กระบุรี จ.ภูเก็ต 83150

# สารบัญแบบ

LIST OF DRAWING		
ITEM	DWG NO.	DESCRIPTION
1.	A-01	สารบัญแบบ
2.	A-02	ผังบริเวณก่อสร้าง อาคารแหล่งจ่ายไฟฟ้า
3.	A-03	แปลนพื้น
4.	A-04	แปลนหลังคา
5.	A-05	รูปด้าน 1
6.	A-06	รูปด้าน 2
7.	A-07	รูปด้าน 3
8.	A-08	รูปด้าน 4
9.	A-09	รูปตัด A
10.	A-10	รูปตัด B
11.	S-01	แปลนฐานราก
12.	S-02	แปลนคาน , พื้น ชั้น 1
13.	S-03	แปลนคาน , พื้น ชั้นหลังคา
14.	S-04	แบบขยายฐานราก
15.	S-05	แบบขยายคาน
16.	S-06	แบบขยายพื้น
17.	S-07	แบบขยายการเสริมเหล็กแทนคอนกรีต
18.	E-01	แปลนระบบไฟฟ้า
19.	E-02	ไดอะแกรมระบบไฟฟ้า
20.	E-03	แบบเสาไฟฟ้า และ โคมไฟ Solar LED Street Light
21.	E-04	แบบโครงเหล็กถักรองรับสายไฟฟ้า

.....ประธานกรรมการ  
 .....กรรมการ  
 .....กรรมการ  
 .....กรรมการ  
 .....กรรมการ



โรงพยาบาลป่าตอง  
 57 ถ.ไชนัน ต.ป่าตอง  
 อ.กะทู้ จ.ภูเก็ต 83150

โครงการ  
 งานก่อสร้างอาคารแหล่งจ่ายไฟฟ้า  
 และจัดหาแผงจ่ายกระแสไฟฟ้า  
 พร้อมเดินสายไฟฟ้า

ที่ตั้งโครงการ  
 โรงพยาบาลป่าตอง

วิศวกรโยธา  
 นายพิน พงษ์ลา สย 7422

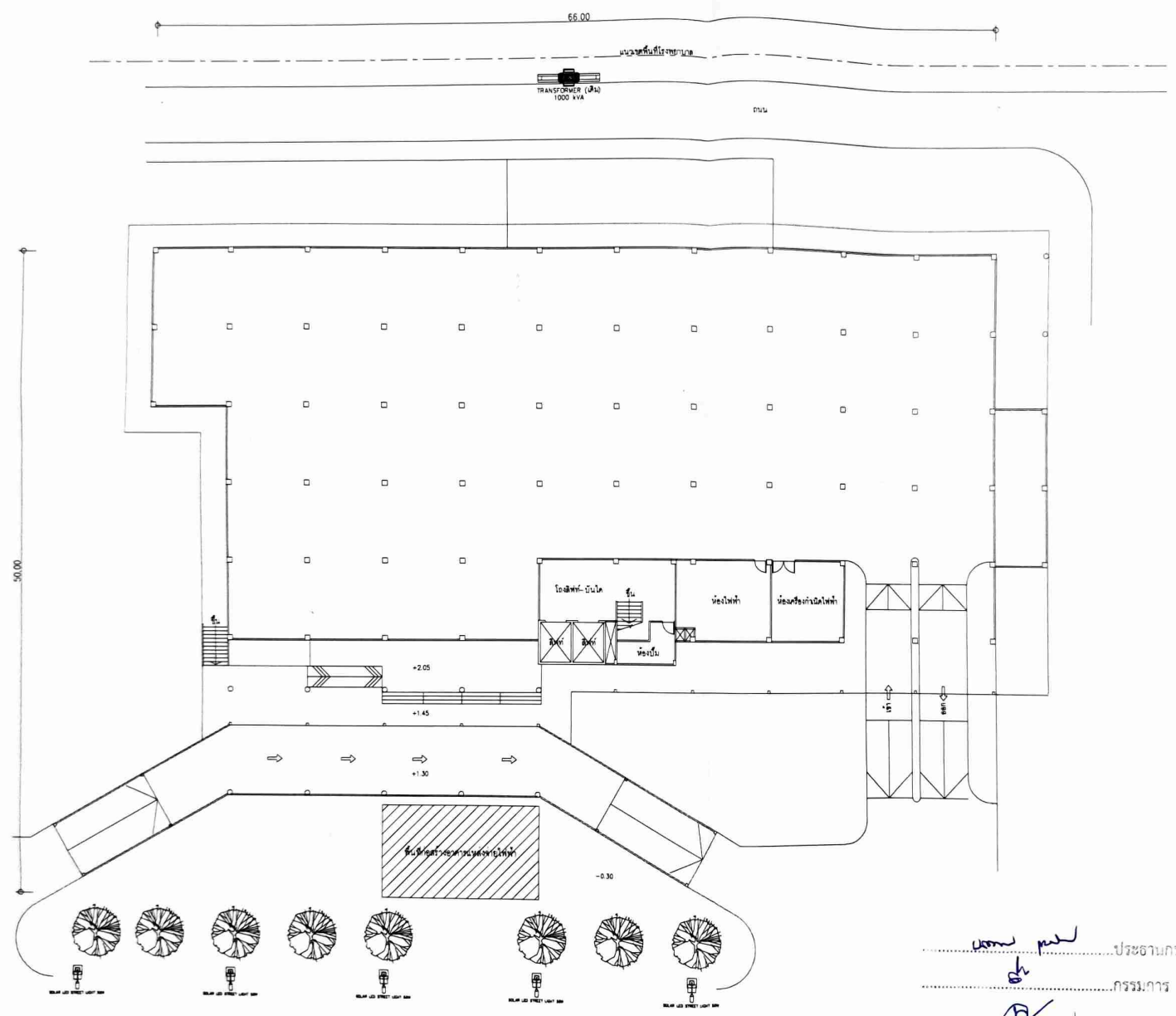
วิศวกรไฟฟ้า  
 นายวิไล ประเสนะ สฟท 5435

เขียนแบบ

ชื่อแบบ  
 สารบัญแบบ

รายการแก้ไข	วันที่
0	
1	
2	
4	

แบบเลขที่      จำนวนแผ่นรวม  
 A-01                      01/21



ผังบริเวณก่อสร้างอาคารแหล่งจ่ายไฟฟ้า  
SCALE NONE

- ..... *สมชาย ภูมิ* ..... ประธานกรรมการ
- ..... *ช* ..... กรรมการ
- ..... *พี* ..... กรรมการ
- ..... *ก* ..... กรรมการ
- ..... *อ* ..... กรรมการ



โรงพยาบาลป่าตอง  
57 ถ.ไทรนายัน ต.ป่าตอง  
อ.กะทู้ จ.ภูเก็ต 83150

โครงการ  
งานก่อสร้างอาคารแหล่งจ่ายไฟฟ้า  
และจัดหาแผงจ่ายกระแสไฟฟ้า  
พร้อมเดินสายไฟฟ้า

ที่ตั้งโครงการ  
โรงพยาบาลป่าตอง

วิศวกรโยธา  
นายพิน พรมมา สย. 7422  
*[Signature]*

วิศวกรไฟฟ้า  
นายวิไล ปะเสนะ สฟท. 5435  
*[Signature]*

เขียนแบบ

ชื่อแบบ  
ผังบริเวณก่อสร้าง  
อาคารแหล่งจ่ายไฟฟ้า

รายการแก้ไข	วันที่
0	
1	
2	
4	

แบบเลขที่ A-02      จำนวนแผ่นรวม 02/21





โรงพยาบาลป่าตอง  
57 ถ.ไทรนายัน ต.ป่าตอง  
อ.กะทู้ จ.ภูเก็ต 83150

โครงการ  
งานก่อสร้างอาคารแหล่งจ่ายไฟฟ้า  
และจัดหาแผงจ่ายกระแสไฟฟ้า  
พร้อมเดินสายไฟฟ้า

ที่ตั้งโครงการ  
โรงพยาบาลป่าตอง

วิศวกรโยธา  
นายพิน พรหมมา สาย 7422

วิศวกรไฟฟ้า  
นายวิไล ปะเสนาะ สพัก 5435

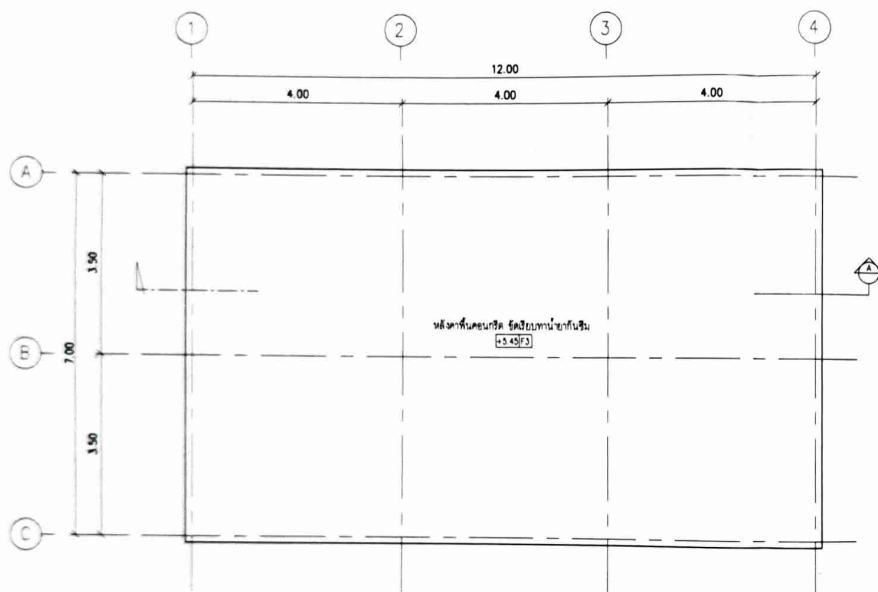
เขียนแบบ

ชื่อแบบ  
แปลนหลังคา

รายการแก้ไข	วันที่
0	
1	
2	
4	

แบบเลขที่  
A-04

จำนวนแผนรวม  
04/21



แปลนหลังคา  
ขนาด 1:100

รายการประกอบแบบ

- 1 1 ฟันคอนกรีต รั้วดิน
- 2 1 ฟันคอนกรีต รั้วยึด
- 3 1 ฟันคอนกรีต รั้วยึดท่อน้ำเข้ากับรางน้ำ PVC
- 4 1 ผนังก่ออิฐฉาบปูน
- 5 1 ผนังก่ออิฐฉาบปูนยึดด้านนอก
- 6 1 บานประตูอลูมิเนียมระบบสองทาง ขนาด 2.50x2.00m.
- 7 1 บานประตูอลูมิเนียมระบบสองทาง ขนาด 3.00x2.50m.
- 8 1 ประตูเหล็กบานคู่ รั้วคานไฟ ขนาด 2.00x2.00m.
- รั้วคาน Roof Drain to PVC 1 นิ้ว จำนวน 1 ราง

..... ประธานกรรมการ

..... กรรมการ

..... กรรมการ

..... กรรมการ

..... กรรมการ



โรงพยาบาลป่าตอง  
57 ถ.ไถนัจฉิน ต.ป่าตอง  
อ.กะทู้ จ.ภูเก็ต 83150

โครงการ  
งานก่อสร้างอาคารแหล่งจ่ายไฟฟ้า  
และจัดหาแผงจ่ายกระแสไฟฟ้า  
พร้อมเดินสายไฟฟ้า

ที่ตั้งโครงการ  
โรงพยาบาลป่าตอง

วิศวกรโยธา  
นายพิน พงษ์ทวี สย 7422

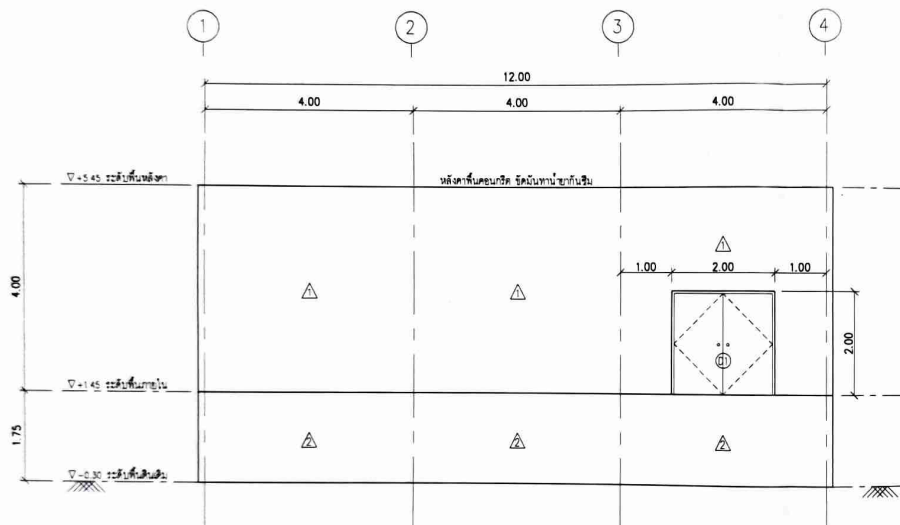
วิศวกรไฟฟ้า  
นายวิไล ประเสนาะ สพก 5435

เขียนแบบ  
รูปด้าน 1

ชื่อแบบ  
รูปด้าน 1

รายการแก้ไข	วันที่
0	
1	
2	
4	

แบบเลขที่ A-05  
จำนวนแผ่นรวม 05/21



รูปด้าน 1  
ขนาด 1:100

รายการประกอบแบบ

- ① พื้นคอนกรีต 50มม
- ② พื้นคอนกรีต 100มม
- ③ พื้นคอนกรีต 150มมหนาขึ้นกับชั้น
- ④ ผนังอิฐรูปลอก ฉาบปูนเรียบ
- ⑤ ผนังอิฐรูปลอก ฉาบปูนเรียบด้านนอก
- ⑥ บานประตูอลูมิเนียมระบบบานพับ ขนาด 2.50x2.00ม
- ⑦ บานประตูอลูมิเนียมระบบบานพับ ขนาด 3.00x2.50ม
- ⑧ ประตูเหล็กบานคู่ ชนิดทึบไฟ ขนาด 2.00x2.00ม

..... 1  
..... 2  
..... 3  
..... 4



โรงพยาบาลป่าตอง  
57 ต. ไล่น้ำร้อน ต.ป่าตอง  
อ.กะทู้ จ.ภูเก็ต 83150

โครงการ  
งานก่อสร้างอาคารหลังจ่ายไฟฟ้า  
และจัดหาแผงจ่ายกระแสไฟฟ้า  
พร้อมเดินสายไฟฟ้า

ที่ตั้งโครงการ  
โรงพยาบาลป่าตอง

วิศวกรโยธา  
นายพิน พรหมมา สย 7422  
*[Signature]*

วิศวกรไฟฟ้า  
นายอติโล ปะเสนะ สพก 5435  
*[Signature]*

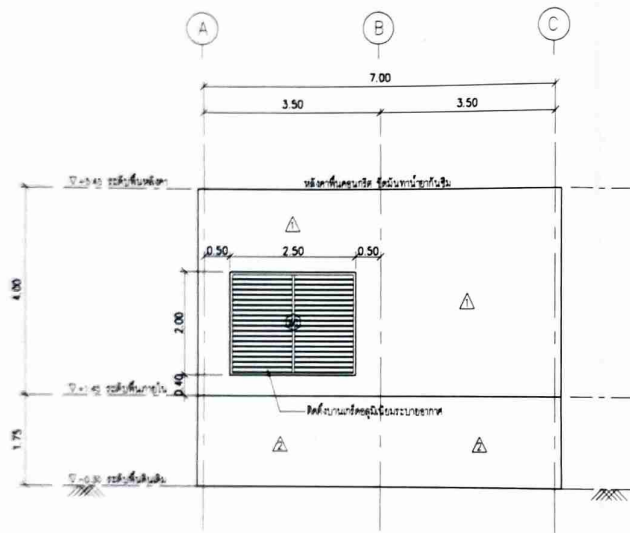
เขียนแบบ

ชื่อแบบ  
รูปด้าน 2

รายการแก้ไข	วันที่
0	
1	
2	
4	

แบบเลขที่  
A-06

จำนวนแผ่นรวม  
06/21



รูปด้าน 2  
ขนาดจริง 1:100

รายการประกอบแบบ

- พื้นคอนกรีต หนา 10 ซม.
- พื้นคอนกรีต หนา 15 ซม.
- พื้นคอนกรีต หนา 15 ซม. ยกพื้นขึ้น
- ▽ หน้าต่างบานเปิด
- ▽ หน้าต่างบานเปิด
- ⊙ บานประตูไม้บานเดี่ยว ขนาด 2.50x2.00 ม.
- ⊙ บานประตูไม้บานเดี่ยว ขนาด 3.00x2.50 ม.
- ⊙ ประตูเหล็กบาน หนา 2.00x2.00 ม.

*[Signature]* ประธานกรรมการ

*[Signature]* กรรมการ

*[Signature]* กรรมการ

*[Signature]* กรรมการ

*[Signature]* กรรมการ







โรงพยาบาลตอง  
57 ต.ไผ่แก่น อ.ตอง  
อ.กะทู้ จ.ภูเก็ต 83150

โครงการ  
งานก่อสร้างอาคารแหล่งจ่ายไฟฟ้า  
และจัดหาแผงจ่ายกระแสไฟฟ้า  
พร้อมเดินสายไฟฟ้า

ที่ตั้งโครงการ  
โรงพยาบาลตอง

วิศวกรโยธา  
นายพิน พรมมา สย 7422

วิศวกรไฟฟ้า  
นายวิไล ประเด็นะ สทท 5435

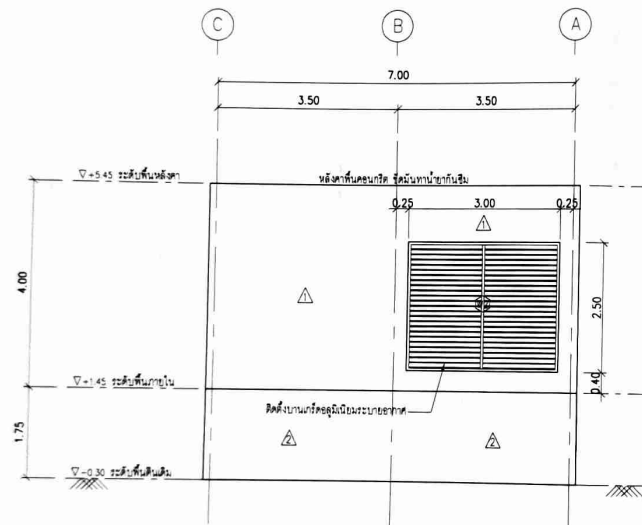
เขียนแบบ

ชื่อแบบ  
รูปด้าน 4

รายการแก้ไข	วันที่
0	
1	
2	
4	

แบบเลขที่  
A-08

จำนวนแผ่นรวม  
08/21



รูปด้าน 4  
มาตราส่วน 1:100

รายการประกอบแบบ

- 1) พื้นคอนกรีต 5cm
- 2) พื้นคอนกรีต 10cm
- 3) พื้นคอนกรีต 10cm เสาเข็ม
- 4) ผนังอิฐรูพรุน ฉาบปูนฉาบ
- 5) ผนังอิฐรูพรุน ฉาบปูนฉาบ
- 6) บานประตูอลูมิเนียมระบบยกกด ขนาด 2.50x2.00m
- 7) บานประตูอลูมิเนียมระบบยกกด ขนาด 3.00x2.50m
- 8) ประตูเหล็กบานคู่ ชนิดทึบ ขนาด 2.00x2.00m

..... ปรุชชานกกรมการ  
..... กกรมการ  
..... กกรมการ  
..... กกรมการ



โรงพยาบาลป่าตอง  
57 ถนนไม้ยี่น ต.ป่าตอง  
อ.กะทู้ จ.ภูเก็ต 83150

โครงการ  
งานก่อสร้างอาคารแหล่งจ่ายไฟฟ้า  
และจัดหาแผงจ่ายกระแสไฟฟ้า  
พร้อมเดินสายไฟฟ้า

ที่ตั้งโครงการ  
โรงพยาบาลป่าตอง

วิศวกรโยธา  
นายพิน พงษ์มา สย 7422

วิศวกรไฟฟ้า  
นายวิไล ประเสนะ สฟท 5435

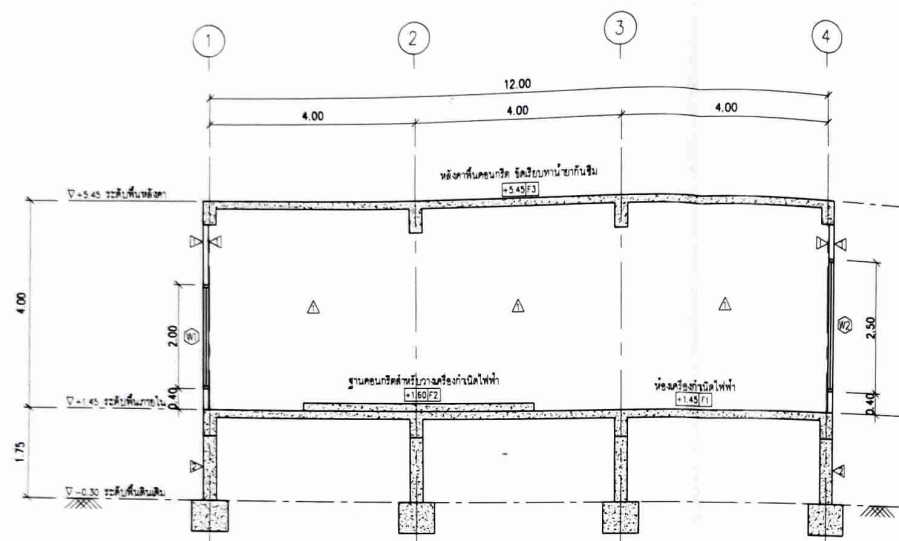
เขียนแบบ

ชื่อแบบ  
รูปตัด A, B

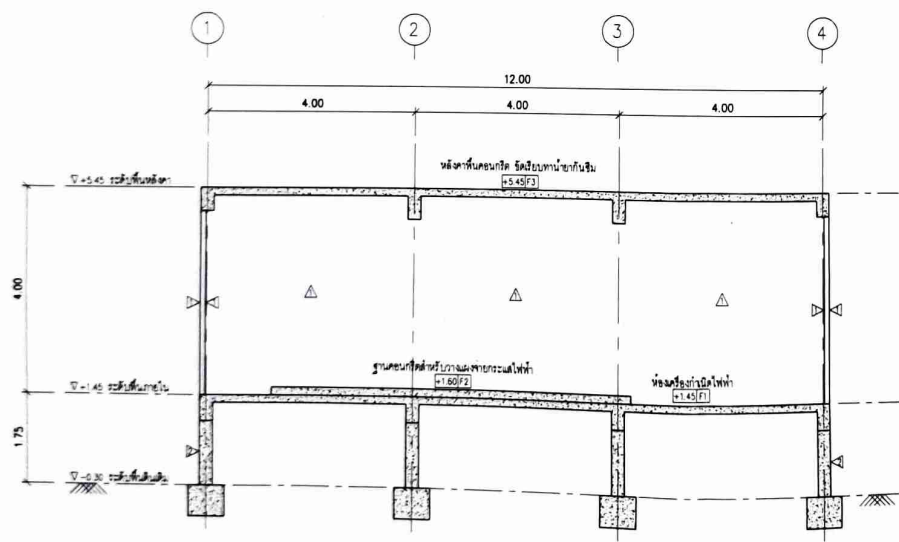
รายการแก้ไข	วันที่
0	
1	
2	
4	

แบบเลขที่  
A-09

จำนวนแผ่นรวม  
09/21



รูปตัด A  
มาตราส่วน 1:100



รูปตัด B  
มาตราส่วน 1:100

รายการประกอบแบบ

- 1 ชั้นคอนกรีต ชั้นบน
- 2 ชั้นคอนกรีต ชั้นล่าง
- 3 ชั้นคอนกรีต ชั้นคานทับหลัง
- ▽ ผนังอิฐรูกลวง ฉาบปูนเรียบ
- ▽ ผนังอิฐรูกลวง ฉาบปูนเรียบด้านนอก
- ⊙1 บานประตูอลูมิเนียมระบบยกสไลด์ ขนาด 2.50x2.00m
- ⊙2 บานประตูอลูมิเนียมระบบยกสไลด์ ขนาด 3.00x2.50m
- ⊙3 ประตูเหล็กบานคู่ ชนิดหนา 2.00x2.00m

..... ประธานกรรมการ

..... กรรมการ

..... กรรมการ

..... กรรมการ

..... กรรมการ



โรงพยาบาลป่าตอง  
57 ถ.ไผ่แก่น ต.ป่าตอง  
อ.กะทู้ จ.ภูเก็ต 83150

โครงการ  
  
งานก่อสร้างอาคารแหล่งจ่ายไฟฟ้า  
และจัดหาแผงจ่ายกระแสไฟฟ้า  
พร้อมเดินสายไฟฟ้า

ที่ตั้งโครงการ  
  
โรงพยาบาลป่าตอง

วิศวกรโยธา  
นายพิน พรหมมา สย 7422

วิศวกรไฟฟ้า  
นายวิไล ประสงค์ สทท 5435

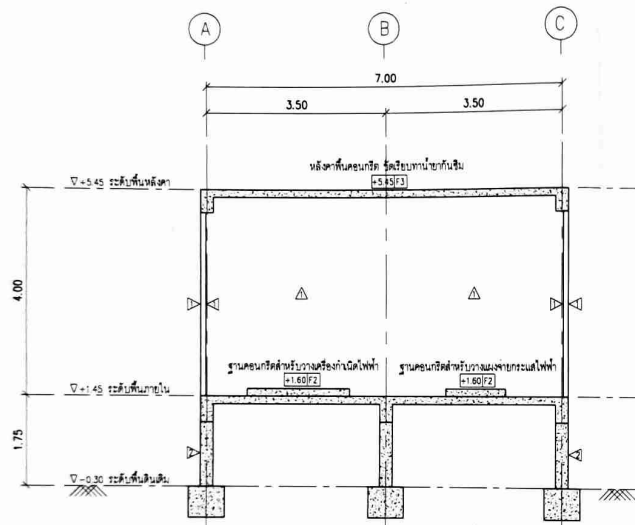
เขียนแบบ

ชื่อแบบ  
  
รูปตัด B

รายการแก้ไข	วันที่
0	
1	
2	
4	

แบบเลขที่  
A-10

จำนวนแผ่นรวม  
10/21



รูปตัด B  
มาตราส่วน 1:100

รายการประกอบแบบ

- ฐานคอนกรีต ชั้นดิน
- ฐานคอนกรีต ชั้นชาน
- ฐานคอนกรีต ชั้นชานหน้าชั้นกันซึม
- ▷ ผนังอิฐบุฉาบ ภายนอกชั้นดิน
- ▷ ผนังอิฐบุฉาบ ภายนอกชั้นกันซึม
- ⊙ บานเหล็กบานฉนวนระบบอากาศ ขนาด 2.50x2.00m.
- ⊙ บานเหล็กบานฉนวนระบบอากาศ ขนาด 3.00x2.50m.
- ⊙ ประตูเหล็กบานคู่ ชั้นดินหน้า 2.00x2.00m.

.....ประธานกรรมการ

.....กรรมการ

.....กรรมการ

.....กรรมการ

.....กรรมการ



โรงพยาบาลป่าตอง  
57 ถ.ไทรยั้ง ต.ป่าตอง  
อ.กะทู้ จ.ภูเก็ต 83150

โครงการ  
งานก่อสร้างอาคารแหล่งจ่ายไฟฟ้า  
และจัดหาแผงจ่ายกระแสไฟฟ้า  
พร้อมเดินสายไฟฟ้า

ที่ตั้งโครงการ  
โรงพยาบาลป่าตอง

วิศวกรโยธา  
นายพิน พรหมมา สย 7422

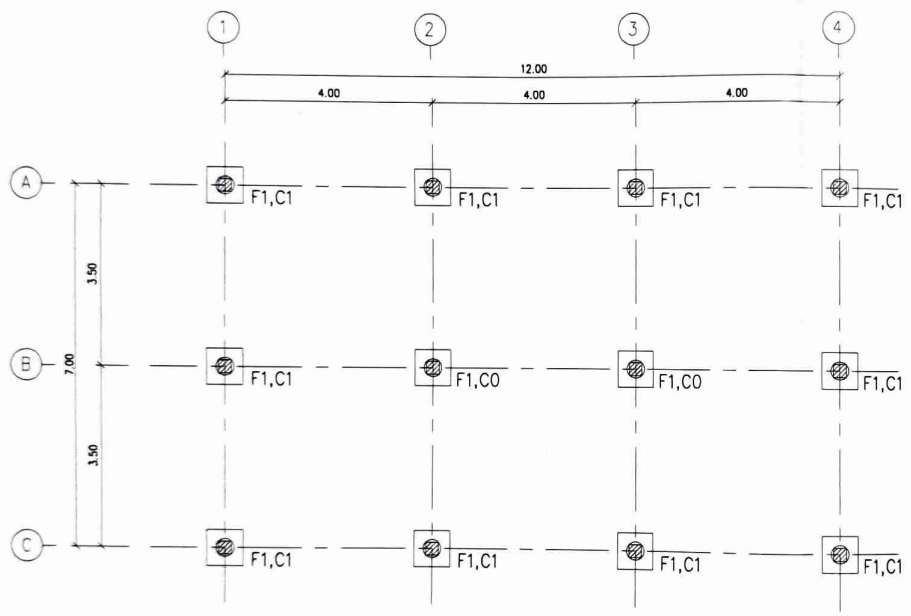
วิศวกรไฟฟ้า  
นายวิไล ปะเสนะ สพท 5435

เขียนแบบ

ชื่อแบบ  
แปลนฐานราก

รายการแก้ไข	วันที่
0	
1	
2	
4	

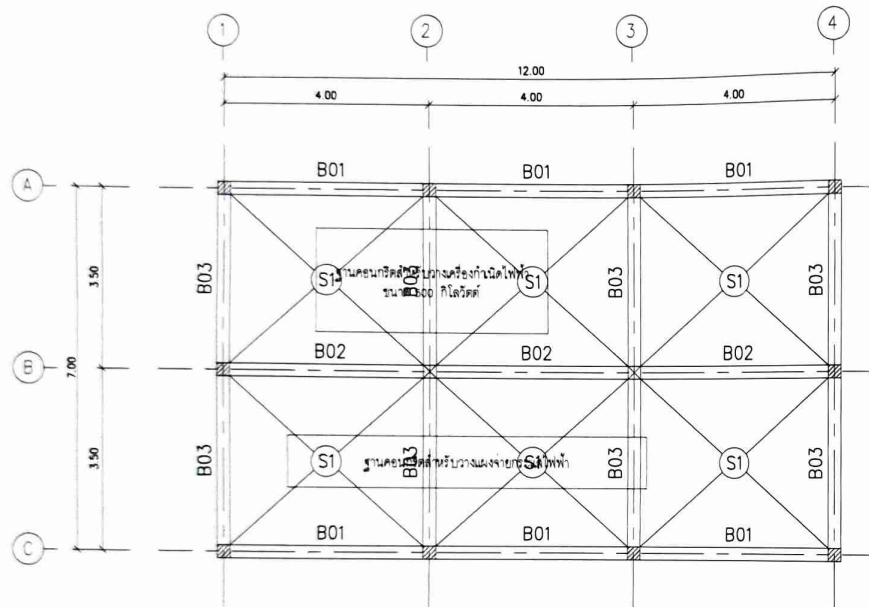
แบบเลขที่ S-01  
จำนวนแผ่นรวม 11/21



- รายละเอียดโครงสร้าง**
- คอนกรีตโครงสร้าง  $f_c' = 240$  ksc (ตย 28 วัน ทรงกระบอก)
  - เหล็กเสริมคอนกรีต
    - 2.1 S24 (Round bar)  $F_y = 2,400$  ksc
    - 2.2 SD40 (Deformed bar)  $F_y = 4,000$  ksc
  - เสาเข็มจะระบอบนึ่ง เส้นศูนย์กลาง 0.35m. รัศมีขาค้ำเพื่อยึดกับไม้ในเนื้อถัก 25 ซม.ขุดดิน

แปลนฐานราก  
ขนาดตาม 1:100

.....ประธานกรรมการ  
.....กรรมการ  
.....กรรมการ  
.....กรรมการ  
.....กรรมการ



แปลนคาน พื้น ชั้น 1  
มาตราส่วน 1:100

รายละเอียดโครงสร้าง

1. คอนกรีตโครงสร้าง f'c = 240 ksc (สปู 28 วัน พองบวม)
2. เหล็กเสริมคอนกรีต
  - 2.1 SR24 (Round bar) Fy = 2,400 ksc
  - 2.2 SD40 (Deformed bar) Fy = 4,000 ksc
3. เสาเข็มเจาะระบบแห้ง เส้นผ่าศูนย์กลาง 0.35m ฝังหน้าดินลงไปถึงดินชั้นที่ 25 สันดอน

..... ประธานกรรมการ  
 ..... กรรมการ  
 ..... กรรมการ  
 ..... กรรมการ  
 ..... กรรมการ



โรงพยาบาลป่าตอง  
57 ถ.ไชน่าทาวน์ ต.ป่าตอง  
อ.กะทู้ จ.ภูเก็ต 83150

โครงการ  
งานก่อสร้างอาคารแหล่งจ่ายไฟฟ้า  
และจัดหาแผงจ่ายกระแสไฟฟ้า  
พร้อมเดินสายไฟฟ้า

ที่ตั้งโครงการ  
โรงพยาบาลป่าตอง

วิศวกรโยธา  
นายพิน พงษ์พิศ 7422

วิศวกรไฟฟ้า  
นายวิไล ประเสริฐ สฟท 5435

เขียนแบบ

ชื่อแบบ  
แปลนคาน , พื้น ชั้น 1

รายการแก้ไข	วันที่
0	
1	
2	
4	

แบบเลขที่ S-02      จำนวนแผ่นรวม 12/21



โรงพยาบาลป่าตอง  
57 ถ. โนนไฉน ต.ป่าตอง  
อ.กะทู้ จ.ภูเก็ต 83150

โครงการ  
งานก่อสร้างอาคารแหล่งจ่ายไฟฟ้า  
และจัดหาแผงจ่ายกระแสไฟฟ้า  
พร้อมเดินสายไฟฟ้า

ที่ตั้งโครงการ  
โรงพยาบาลป่าตอง

วิศวกรโยธา  
นายพิน พรมมา สย 7422

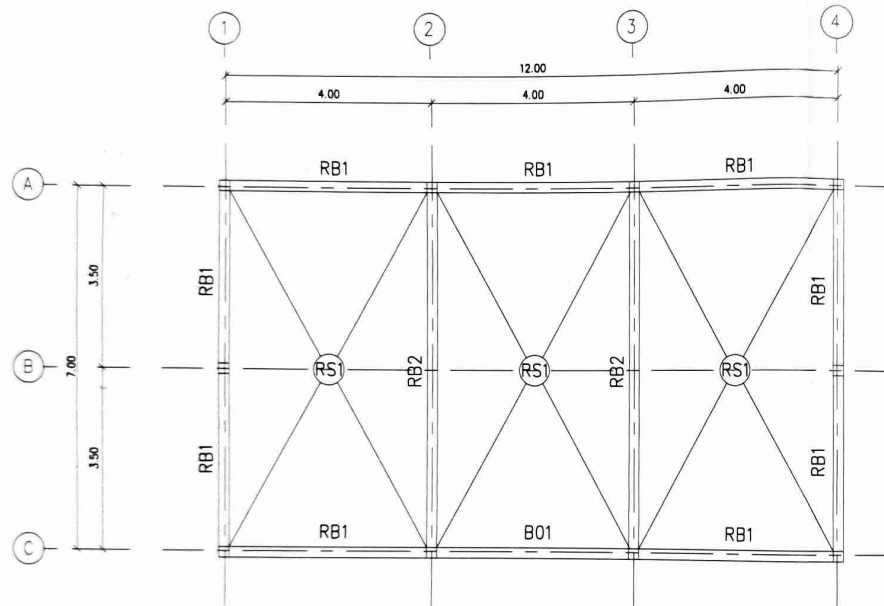
วิศวกรไฟฟ้า  
นายวิไล ประเสนะ สพัก 5435

เขียนแบบ

ชื่อแบบ  
แปลนคาน , พื้น ชั้นหลังคา

รายการแก้ไข	วันที่
0	
1	
2	
4	

แบบเลขที่ S-03  
จำนวนแผ่นรวม 13/21



แปลนคาน พื้น ชั้นหลังคา  
ขนาดตัว 1:100

รายละเอียดโครงสร้าง

- คานเหล็กโครงสร้าง  $t_c = 240$  มม. (สปท. 28 วัน ทนกระแทก)
- เหล็กเสริมคานเหล็ก  
21 SR24 (Round bar)  $F_y = 2,400$  กก.  
22 SD40 (Deformed bar)  $F_y = 4,000$  กก.
- เสาเข็มเจาะระบบแห้ง เส้นศูนย์กลาง 0.35m รับน้ำหนักปลอดภัยได้ไม่น้อยกว่า 25 ตันต่อต้น

..... ประธานกรรมการ  
..... กรรมการ  
..... กรรมการ  
..... กรรมการ  
..... กรรมการ



โรงพยาบาลปตอง  
PATONG HOSPITAL  
โรงพยาบาลปตอง  
57 ถ.ไชน่าทาวน์ ต.ปตอง  
อ.กระทุ่ม จ.ภูเก็ต 83150

โครงการ

งานก่อสร้างอาคารแหล่งจ่ายไฟฟ้า  
และจัดหาแผงจ่ายกระแสไฟฟ้า  
พร้อมเดินสายไฟฟ้า

ที่ตั้งโครงการ

โรงพยาบาลปตอง

วิศวกรโยธา

นายพิณ พรหมมา สย 7422

วิศวกรไฟฟ้า

นายวิไล ประเสนะ สฟก 5435

เขียนแบบ

ชื่อแบบ

แบบขยายฐานจาก

รายการแก้ไข

วันที่

0

1

2

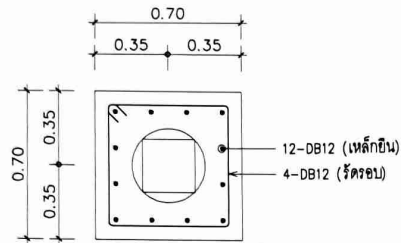
4

แบบเลขที่

S-04

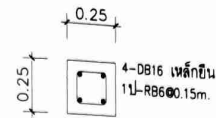
จำนวนแผ่นรวม

14/21



F1 PLAN

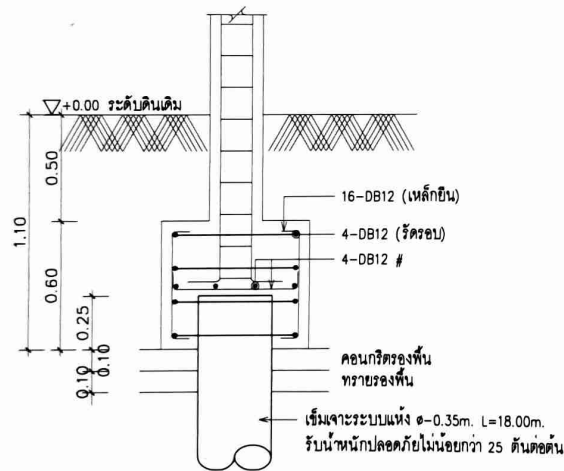
มาตรฐาน 1:25



เส้น C1 (ต่อมอ ถึง หลังคา)

มาตรฐาน

1:25



F1 SECTION

มาตรฐาน 1:25

Umm ml

ok

ประธานกรรมการ

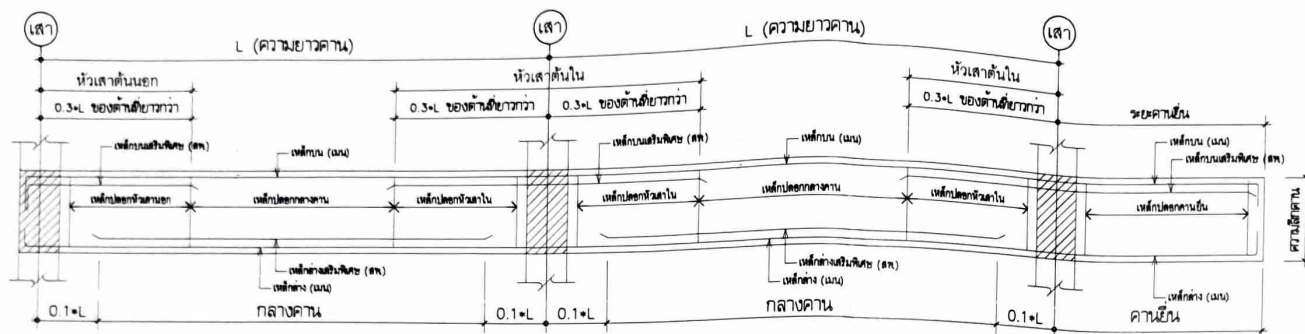
กรรมการ

กรรมการ

กรรมการ

กรรมการ





ขยายรูปตัดคานแนวยาว (อ้างอิงการเสริมเหล็กคาน)

ขยายการเสริมเหล็กคาน

รูปตัดแนวคาน / ชื่อคาน	หัวเสานอก	กลางคาน	หัวเสาใน	คานยื่น (c)
B01				
B02				
B03				
RB1				
RB2				

.....ประธานกรรมการ  
 .....กรรมการ  
 .....กรรมการ  
 .....กรรมการ  
 .....กรรมการ



โรงพยาบาลปตอง  
 57 ต.ไชนัน ต.ปตอง  
 อ.กะทู้ จ.ภูเก็ต 83150

โครงการ  
 งานก่อสร้างอาคารแหล่งจ่ายไฟฟ้า  
 และจัดหาแผงจ่ายกระแสไฟฟ้า  
 พร้อมเดินสายไฟฟ้า

ที่ตั้งโครงการ  
 โรงพยาบาลปตอง

วิศวกรโยธา  
 นายพิน พรหมมา สย 7422

วิศวกรไฟฟ้า  
 นายวิไล ปะเสนะ สทท 5435

เขียนแบบ

ชื่อแบบ  
 แบบขยายคาน

รายการแก้ไข	วันที่
0	
1	
2	
4	

แบบเลขที่ S-05      จำนวนแผ่นรวม 15/21



โรงพยาบาลปตอง  
57 ถ. ใต้น้ำเย็น ต.ปตอง  
อ.กะทู้ จ.ภูเก็ต 83150

โครงการ  
งานก่อสร้างอาคารแหล่งจ่ายไฟฟ้า  
และจัดหาแผงจ่ายกระแสไฟฟ้า  
พร้อมเดินสายไฟฟ้า

ที่ตั้งโครงการ  
โรงพยาบาลปตอง

วิศวกรโยธา  
นายพิน พรมมา สย 7422

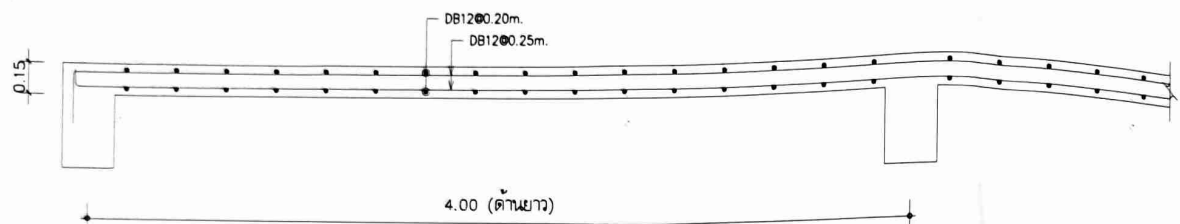
วิศวกรไฟฟ้า  
นายวิไล ปะเสนะ สฟก 5435

เขียนแบบ

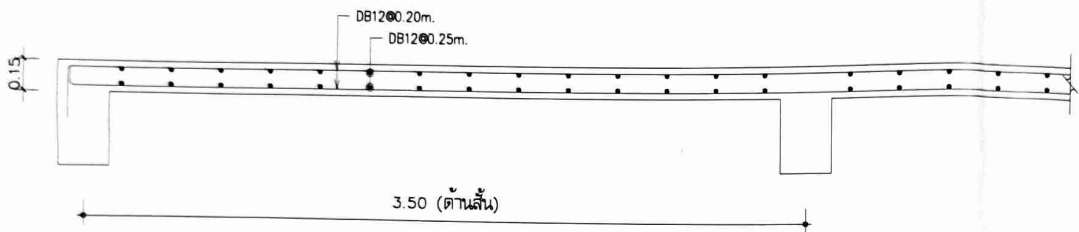
ชื่อแบบ  
แบบขยายพื้น

รายการแก้ไข	วันที่
0	
1	
2	
4	

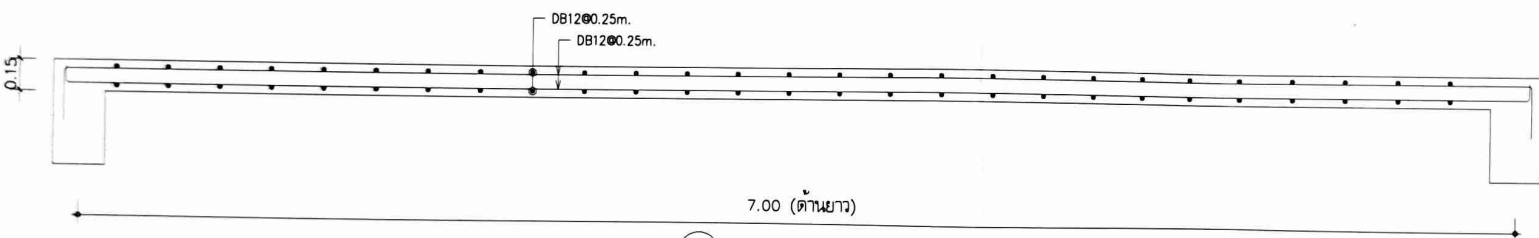
แบบเลขที่ S-06      จำนวนแผ่นรวม 16/21



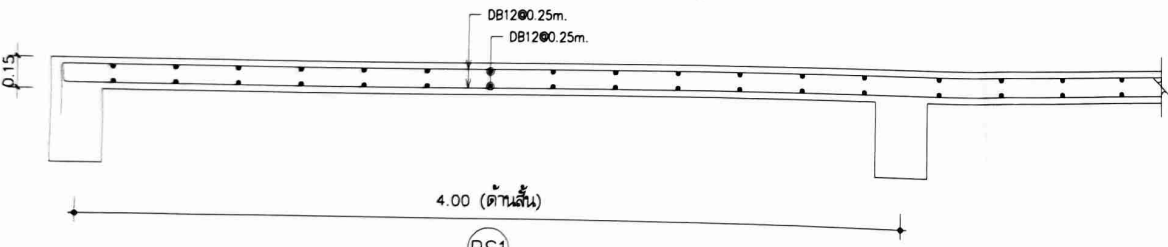
(S1)



(S1)



(RS1)



(RS1)

แบบขยายพื้น  
มาตราส่วน 1:25

.....ประธานกรรมการ  
.....กรรมการ  
.....กรรมการ  
.....กรรมการ  
.....กรรมการ



โรงพยาบาลป่าตอง  
57 ถ.ไชนันต์ ต.ป่าตอง  
อ.กะทู้ จ.ภูเก็ต 83150

โครงการ  
งานก่อสร้างอาคารแหล่งจ่ายไฟฟ้า  
และจัดหาแผงจ่ายกระแสไฟฟ้า  
พร้อมเดินสายไฟฟ้า

ที่ตั้งโครงการ  
โรงพยาบาลป่าตอง

วิศวกรโยธา  
นายพิณ พรหมมา สย 7422

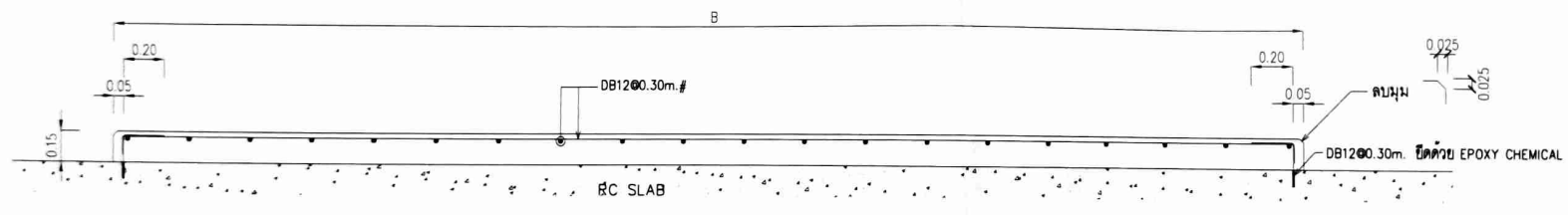
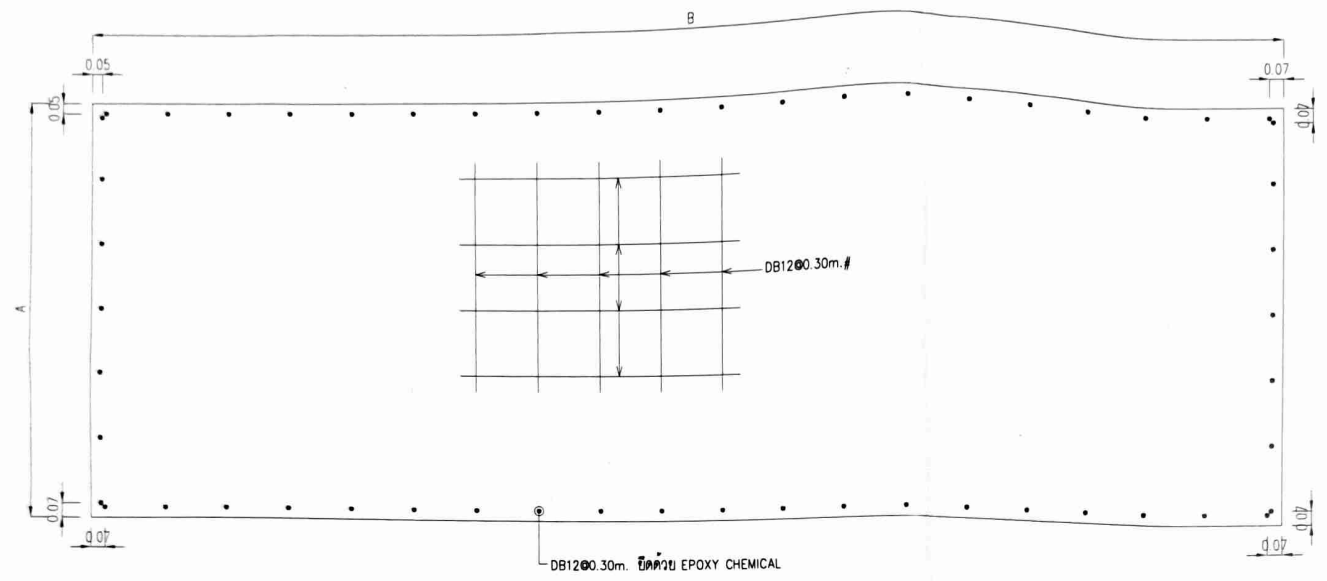
วิศวกรไฟฟ้า  
นายวิไล ปะเสนะ สฟท 5435

เขียนแบบ

ชื่อแบบ  
แบบขยายการเสริมเหล็กแทนคอนกรีต

รายการแก้ไข	วันที่
0	
1	
2	
4	

แบบเลขที่ S-07      จำนวนแผ่นรวม 17/21



แบบขยายการเสริมเหล็กแทนคอนกรีต  
มาตราส่วน 1:25

..... ประธานกรรมการ  
..... กรรมการ  
..... กรรมการ  
..... กรรมการ  
..... กรรมการ



โรงพยาบาลป่าตอง  
57 ถนนพหลโยธิน ตำบลป่าตอง  
อ.กะทู้ จ.ภูเก็ต 83150

โครงการ  
งานก่อสร้างอาคารแหล่งจ่ายไฟฟ้า  
และจัดหาแผนผังจ่ายกระแสไฟฟ้า  
พร้อมเดินสายไฟฟ้า

ที่ตั้งโครงการ  
โรงพยาบาลป่าตอง

วิศวกรโยธา  
นายพิน พรหมมา สย 7422

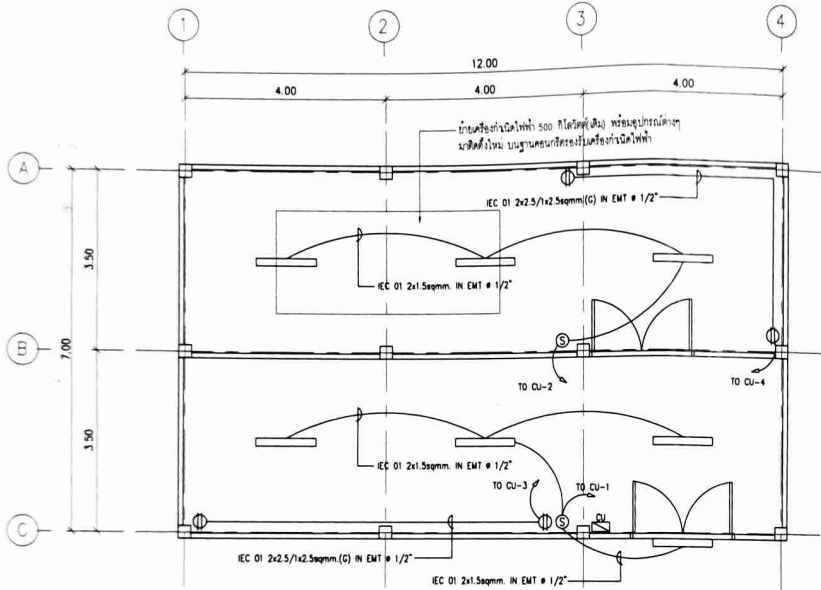
วิศวกรไฟฟ้า  
นายวิไล ประเสริฐ สทก 5435

เขียนแบบ

ชื่อแบบ  
แบบระบบไฟฟ้า และแสงสว่าง

รายการแก้ไข	วันที่
0	
1	
2	
4	

แบบเลขที่ E-01      จำนวนแผ่นรวม 18/21



- สัญลักษณ์ประกอบแบบไฟฟ้า**
- 4 POLE CONSUMER UNIT 4 ขั้ว
  - โคมไฟ LED T8 1x18W
  - หัวรับสาย ขนนิมิตราวด์
  - สวิทช์เดี่ยว
  - ท่อเดินสายไฟฟ้าชนิดท่อ EMT ฝังในผนัง, บนฝ้าเพดาน

แบบระบบไฟฟ้า และแสงสว่าง  
ขนาดตัวจริง 1:100

..... *Doni me* ..... ประธานกรรมการ  
 ..... *dh* ..... กรรมการ  
 ..... *dh* ..... กรรมการ  
 ..... *dh* ..... กรรมการ  
 ..... *dh* ..... กรรมการ



โรงพยาบาลป่าตอง  
57 ถ.ไสยาสน์ ต.ป่าตอง  
อ.กะทู้ จ.ภูเก็ต 83150

โครงการ  
งานก่อสร้างอาคารแหล่งจ่ายไฟฟ้า  
และจัดหาแผงจ่ายกระแสไฟฟ้า  
พร้อมเดินสายไฟฟ้า

ที่ตั้งโครงการ  
โรงพยาบาลป่าตอง

วิศวกรโยธา  
นายพิน พรหมมา สล. 7422

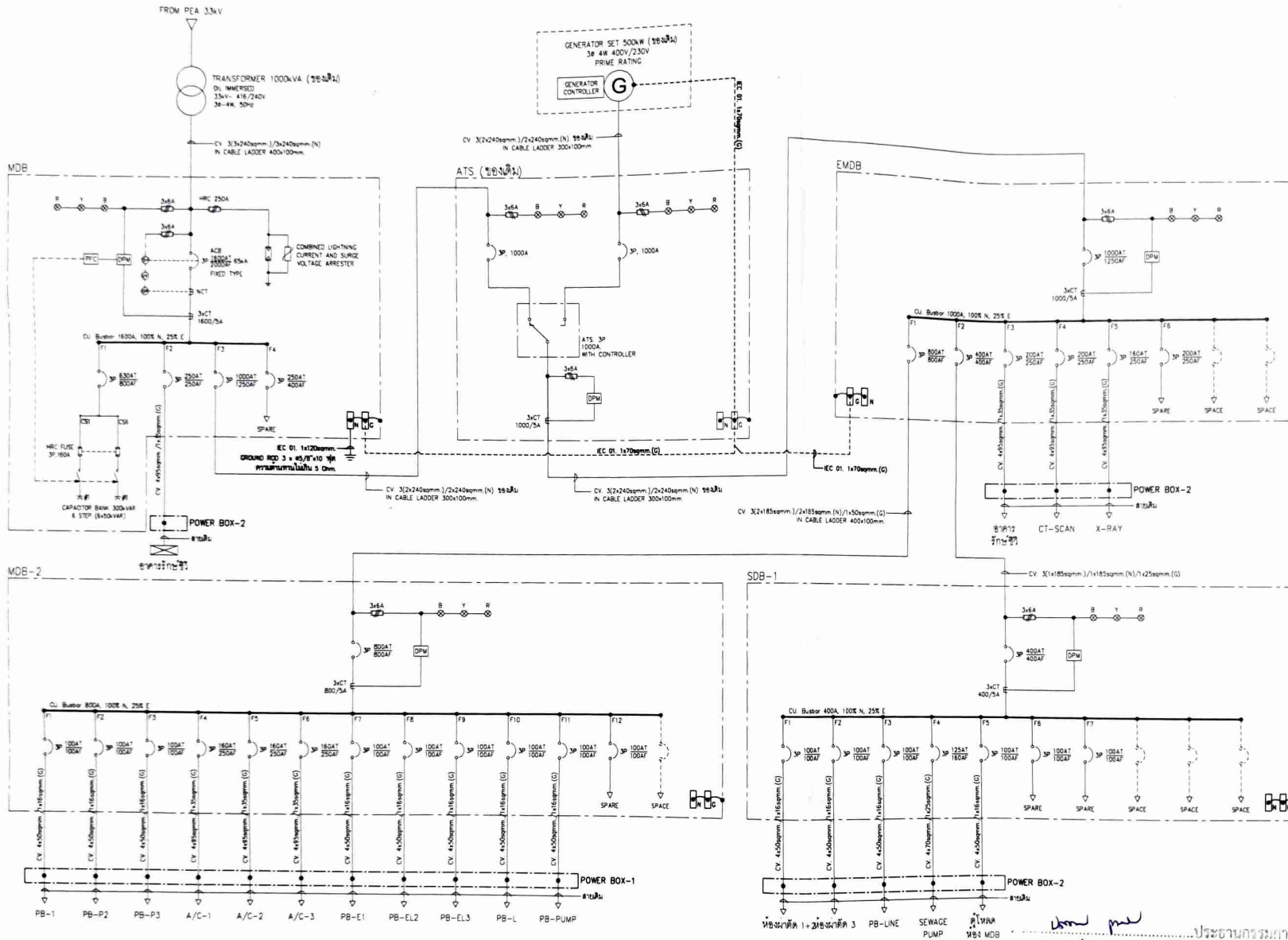
วิศวกรไฟฟ้า  
นายวิไล ประสงค์ สทศ. 5435

เขียนแบบ

ชื่อแบบ  
โดยะแกรมระบบไฟฟ้า

รายการแก้ไข	วันที่
0	
1	
2	
4	

แบบเลขที่ E-02      จำนวนแผงรวม 19/21



โดยะแกรมระบบไฟฟ้า

..... ประธานกรรมการ  
..... กรรมการ  
..... กรรมการ  
..... กรรมการ



โรงพยาบาลป่าตอง  
57 ถ. เสนีย์ ต.ป่าตอง  
อ.กะทู้ จ.ภูเก็ต 83150

โครงการ  
งานก่อสร้างอาคารแหล่งจ่ายไฟฟ้า  
และจัดหาแผงจ่ายกระแสไฟฟ้า  
พร้อมเดินสายไฟฟ้า

ที่ตั้งโครงการ  
โรงพยาบาลป่าตอง

วิศวกรโยธา  
นายพิน พรหมสุข 7422

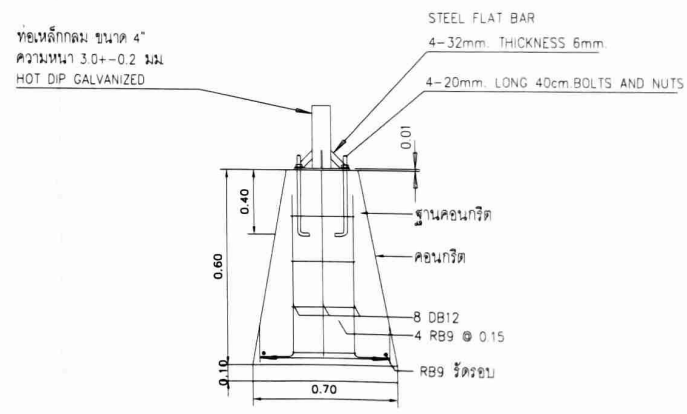
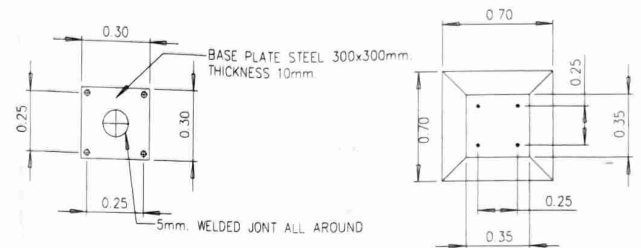
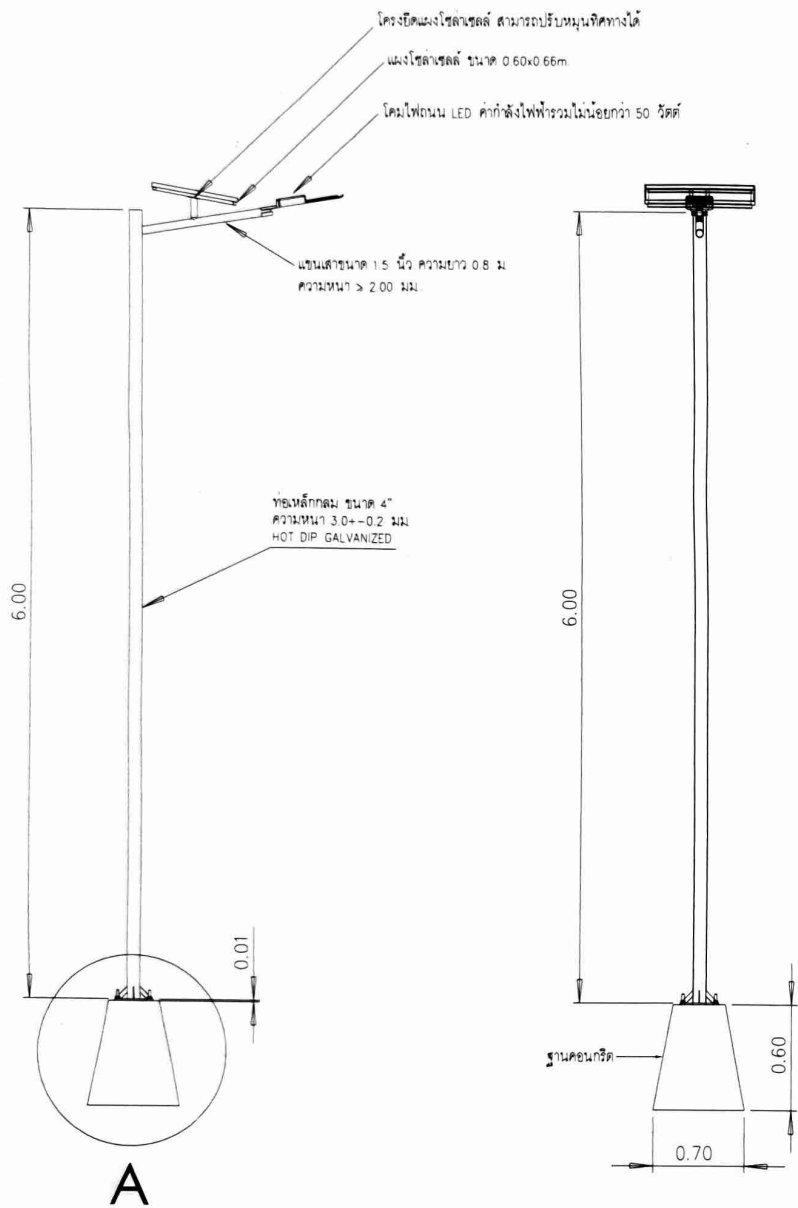
วิศวกรไฟฟ้า  
นายวิไล ประเสนาะ สฟท 5435

เขียนแบบ

ชื่อแบบ  
แบบเสาไฟ และโคมไฟ  
Solar LED Street Light

รายการแก้ไข	วันที่
0	
1	
2	
4	

แบบเลขที่ E-03  
จำนวนแผ่นรวม 20/21



แบบขยายรายละเอียด A

แบบเสาไฟ และโคมไฟ Solar LED Street Light

.....ประธานกรรมการ  
.....กรรมการ  
.....กรรมการ  
.....กรรมการ  
.....กรรมการ



โรงพยาบาลป่าตอง  
57 ต.ไสไห้ยน ต.ป่าตอง  
อ.กะทู้ จ.ภูเก็ต 83150

โครงการ  
งานก่อสร้างอาคารแหล่งจ่ายไฟฟ้า  
และจัดหาแผงจ่ายกระแสไฟฟ้า  
พร้อมเดินสายไฟฟ้า

ที่ตั้งโครงการ  
โรงพยาบาลป่าตอง

วิศวกรโยธา  
นายพิน พรหมมาชัย 7422

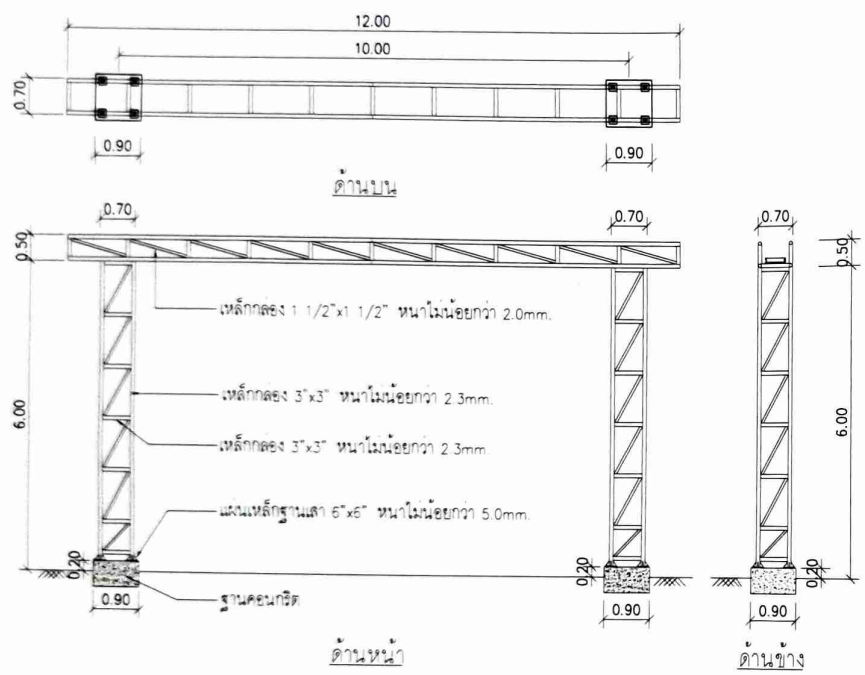
วิศวกรไฟฟ้า  
นายอิทธิ ปะเสนะ สฟก 5435

เขียนแบบ

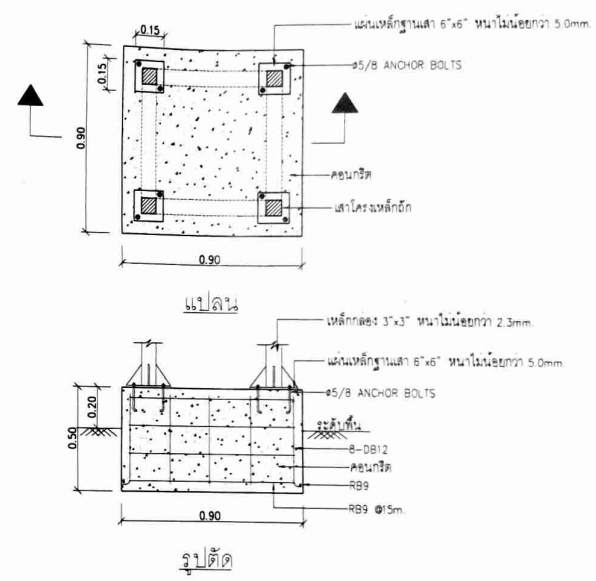
ชื่อแบบ  
แบบโครงเหล็กถัก ร่องรับสายไฟฟ้า

รายการแก้ไข	วันที่
0	
1	
2	
4	

แบบเลขที่ E-04  
จำนวนแผ่นรวม 21/21



โครงเหล็กถัก ร่องรับสายไฟฟ้าข้ามถนน  
มาตราส่วน 1:100



รายละเอียดฐานเสาโครงเหล็กถัก  
มาตราส่วน 3:25

..... ธีระธานกรรมากร  
..... ธีระธานกรรมากร  
..... ธีระธานกรรมากร  
..... ธีระธานกรรมากร  
..... ธีระธานกรรมากร