



## บันทึกข้อความ

ส่วนราชการ โรงพยาบาลป่าตอง กลุ่มงานบริหาร โทร. ๐ ๗๖๓๔ ๒๖๓๓ ต่อ ๓๒๗

ที่ ภก.๐๐๓๒/รพ.๒/ ๑๐๐ วันที่ ๓๑ มกราคม ๒๕๖๖

เรื่อง ขออนุมัติลงเว็บไซต์ของโรงพยาบาลป่าตอง

เรียน ผู้อำนวยการโรงพยาบาลป่าตอง

ด้วย กลุ่มงานเวชปฏิบัติครอบครัวและชุมชนโรงพยาบาลป่าตองได้จัดทำโครงการรณรงค์คัดกรองมะเร็งปากมดลูก Pap Smear และได้แต่งตั้งคณะกรรมการดำเนินการตามโครงการ เพื่อให้การดำเนินงานเป็นไปอย่างเป็นระบบ โปร่งใส จึงขอเผยแพร่กิจกรรมต่างๆ ของโครงการรณรงค์คัดกรองมะเร็งปากมดลูก Pap Smear ลงในเว็บไซต์ของโรงพยาบาลป่าตอง เพื่อให้สาธารณชนรับทราบโดยทั่วกัน

จึงเรียนมาเพื่อโปรดพิจารณาอนุมัติ จักเป็นพระคุณยิ่ง

สาธิตี เพ็งประพันธ์

(นางสาวสาธิตี เพ็งประพันธ์)

เจ้าพนักงานสาธารณสุขชำนาญงาน

อนุมัติ

ณ

(นางสาวเหมือนแพร บุญล้อม)

นายแพทย์ชำนาญการ รักษาราชการในตำแหน่ง

ผู้อำนวยการโรงพยาบาลป่าตอง



คำสั่งโรงพยาบาลปาดอง

ที่ ๖๗ / ๒๕๖๑

เรื่อง แต่งตั้งคณะกรรมการโครงการรณรงค์ตรวจคัดกรองมะเร็งปากมดลูก

ด้วย โรงพยาบาลปาดอง โดยกลุ่มงานเวชปฏิบัติครอบครัวและชุมชน ได้จัดทำโครงการรณรงค์ตรวจคัดกรองมะเร็งปากมดลูก Pap Smear ขึ้น เพื่อรณรงค์ให้สตรีวัยเจริญพันธ์ ได้รับความรู้ ความเข้าใจและตระหนักถึงภัยของมะเร็งปากมดลูก รวมทั้งเพื่อลดอุบัติการณ์และการเสียชีวิตจากโรคมะเร็งปากมดลูก

ดังนั้นเพื่อให้การดำเนินงานสำเร็จลุล่วงไปด้วยดี อย่างมีประสิทธิภาพ จึงขอแต่งตั้งคณะกรรมการในการดำเนินงาน ดังนี้

- |                              |                            |                |
|------------------------------|----------------------------|----------------|
| ๑. นส.เหมือนแพร บุญล้อม      | นายแพทย์ชำนาญการ           | ประธานกรรมการ  |
| ๒. นางเพ็ญศรี ฉายสับด์       | พยาบาลวิชาชีพชำนาญการพิเศษ | กรรมการ        |
| ๓. นางวรรณวิมล วีรวัฒน์โยธิน | พยาบาลวิชาชีพชำนาญการ      | กรรมการ        |
| ๔. นางอุทุมพร ชนะรัตน์       | พยาบาลวิชาชีพชำนาญการ      | กรรมการ        |
| ๕. นส.ณัทชดา ศรีเลิศ         | จพ.สาธารณสุขชำนาญงาน       | กรรมการ        |
| ๖. นส.กาญจนา ชนะกุล          | นักวิชาการสาธารณสุข        | กรรมการ        |
| ๗. นส.วาสนา คุ่มสุข          | นักวิชาการสาธารณสุข        | กรรมการ        |
| ๘. นส.สุวิมล คงเมือง         | นักวิชาการสาธารณสุข        | กรรมการ        |
| ๙. นายอนิรุต นาวารี          | นักวิชาการสาธารณสุข        | กรรมการ        |
| ๑๐. นายชาคริต พัยพฤกษ์       | นักวิชาการสาธารณสุข        | กรรมการ        |
| ๑๑. นส.สาธินี เพ็งประพันธ์   | จพ.สาธารณสุขชำนาญงาน       | กรรมการและเลขา |

ให้คณะกรรมการมีหน้าที่ จัดทำโครงการ จัดทำเอกสารคู่มือ เผยแพร่วิชาการต่างๆ เพื่อให้ความรู้แก่ประชาชนทั่วไป ประสานงานกับผู้รับบริการให้เป็นไปอย่างมีระบบ และรายงานผลการปฏิบัติงานให้ผู้บังคับบัญชาทราบต่อไป

ทั้งนี้ตั้งแต่บัดนี้เป็นต้นไป

สั่ง ณ วันที่ ๓๐ มกราคม ๒๕๖๑

(นางสาวเหมือนแพร บุญล้อม)

นายแพทย์ชำนาญการ รักษาการในตำแหน่ง

ผู้อำนวยการโรงพยาบาลปาดอง

## ขั้นตอนการตรวจ Pap smear โรงพยาบาลป่าตอง



1. ให้ผู้รับการตรวจเข้าห้องน้ำถ่ายปัสสาวะให้เรียบร้อย แล้วเข้าห้องตรวจทำการเปลี่ยนผ้าถุงและถอดกางเกงชั้นในออก
2. เจ้าหน้าที่นำผู้ป่วยขึ้นเตียงตรวจ โดยให้ผู้ป่วยเอนตัวลงนอนแล้วนำขาทั้ง 2 ข้างขึ้นบนขาหยั่ง โดยขาทั้ง 2 ข้างจะกางออก แล้วทำการเปิดผ้าถุงผู้ตรวจให้เหมาะกับการตรวจ
3. ผู้ตรวจจะต้องสวมถุงมือปราศจากเชื้อ ทำความสะอาดบริเวณอวัยวะเพศและต้นขาทั้ง 2 ข้าง ด้วยน้ำยาฆ่าเชื้อและดูบริเวณรอบๆ รูทวารหนัก และทวารเบา ตรวจบริเวณขาหนีบว่ามีแผล หรือ ต่อม้ำนมเหลืองโตหรือไม่ สังเกตสิ่งคัดหลั่งที่ออกมาข้างนอก มีลักษณะ สี ที่ผิดปกติหรือไม่
4. Speculum Examination

เลือกขนาด Speculum ได้เหมาะสมกับช่องคลอดของผู้รับการตรวจ

บอกผู้รับการตรวจให้ทราบว่า จะสอดเครื่องมือเข้าไปในช่องคลอด

ใช้มือซ้ายโดยคว่ำมือให้ฝ่ามือหันเข้าหาช่องคลอด แล้วใช้นิ้วหัวแม่มือและ นิ้วชี้แยก Labia minora

ออกจากกันโดยให้ค้อนมาทางด้านหลัง เพื่อไม่ให้ไปถูก Clitoris

ใช้มือขวา จับและสอด Speculum เข้าช่องคลอดในแนวเอียงประมาณ ๔๐-๔๕ องศา โดยให้ปลาย Speculum ปิด

เมื่อสอด Speculum เข้าไปครึ่งหนึ่ง ให้หมุน Speculum มาอยู่ในแนวขวาง พร้อมกับค่อยๆ สอด Speculum

เข้าไปในช่องคลอดจนเครื่องมือผ่านเข้าไปได้เต็มที่

ใช้นิ้วหัวแม่มือขวากดก้าน Speculum ด้านหน้าให้ปลายถ่างออกจนกระทั่ง เห็นปากมดลูกชัดเจน

ใช้มือซ้ายหมุนหมุดเครื่องมือให้ปลาย Speculum ถ่างไว้ตามต้องการ

ถ่างปลาย Speculum ออกจนมองเห็นปากมดลูก แล้วดัน Speculum เข้าไปให้ปลายอยู่ใน Anterior และ Posterior Forn

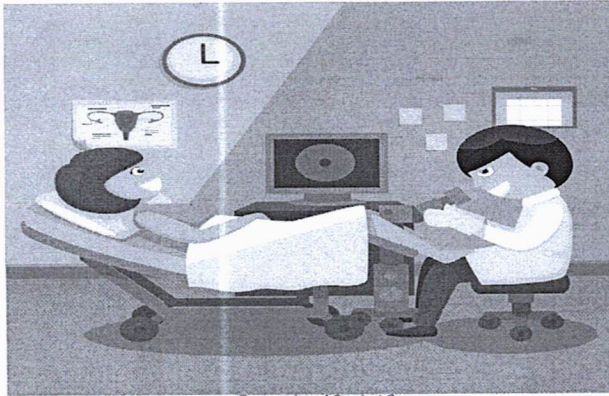
ดูผนังช่องคลอด ความหนาบาง ดูรอยย่น สี แผล หรือก้อนเนื้อที่ผิดปกติ

ดูปากมดลูกว่ามีขนาด สี Discharge แผล หรือ ก้อนเนื้อผิดปกติหรือไม่

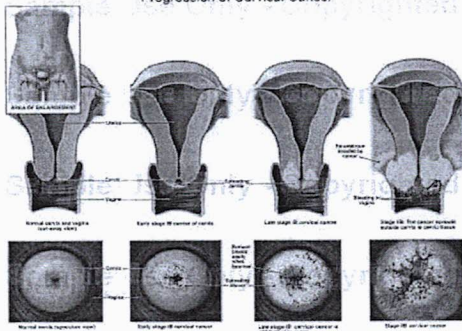
ดู Discharge ในช่องคลอดว่ามีลักษณะผิดปกติหรือไม่

ใช้ Ayres' Spatula ด้านปลายมน โดยใช้ด้านที่ยาวกว่าสอดเข้าไป ในรูปากมดลูก แล้วครูด เบาๆ ไปรอบๆ รูปากมดลูก ให้ค

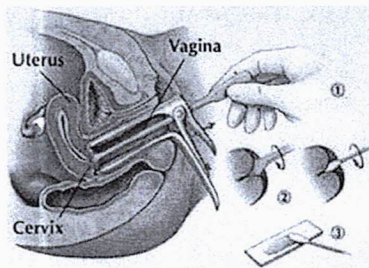
นำมาป้ายบนสไลด์ทันที โดยป้ายไปทางเดียวหนึ่งครั้ง



Progression of Cervical Cancer



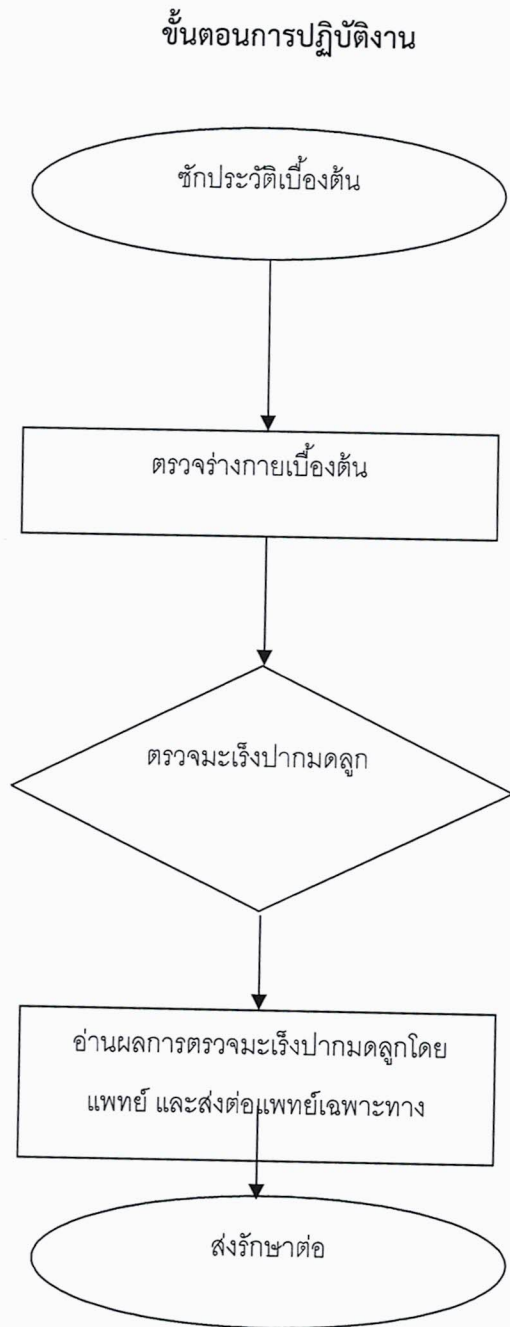
- เขียนใบสั่งตรวจให้ครบ ต้องเขียนชื่อ นามสกุล HN ผู้รับการตรวจ อายุ ระบุครั้งสุดท้าย จำนวนการคลอด การคุมกำเนิด ประวัติการรักษาโรคทางนรีเวช และการใช้ฮอร์โมนต่างๆ
- เขียนชื่อ - นามสกุล HN ของผู้รับการตรวจลงบนแผ่นสไลด์
- ให้ผู้ช่วยแช่สไลด์ลงในน้ำยา ๙๕% เอทิลแอลกอฮอล์ ที่เตรียมไว้ทันที และต้องแช่อย่างน้อย ๓๐ นาที
- นำสไลด์ที่แช่น้ำยา ๙๕% เอทิลแอลกอฮอล์ แล้วมาฝั่งในอุณหภูมิห้องให้แห้ง จัดใส่ห่อหรือภาชนะให้เรียบร้อยเพื่อไม่ให้แตก แล้วส่งไปยังอ้อมและอ่านผลที่ห้องปฏิบัติการ



### ๕. การถอด Speculum

- คลายหมุดเครื่องมือ เพื่อให้ปลาย Speculum หุบลงได้
- ถอย Speculum ออกให้แนวขวาง โดยใช้นิ้วหัวแม่มือขวา กดด้าน Speculum ด้านหน้า เพื่อให้ปลาย Speculum ถ่างออกเล็กน้อย ไม่ให้หนีบผนังช่องคลอด
- ในขณะที่ถอด Speculum ให้ดูผนังช่องคลอดด้านหน้าและด้านหลังว่ามีแผลหรือสิ่งผิดปกติ หรือไม่
- หุบปลาย Speculum สนิทก่อนดึงพ้นปากช่องคลอด

## กระบวนการตรวจคัดกรองมะเร็งปากมดลูก Pap Smear



## วิธีการปฏิบัติงาน

๑. รับบัตรคิว
๒. เจ้าหน้าที่ซักประวัติเบื้องต้น กรอกข้อมูลตามแบบฟอร์มที่กำหนด
๓. ตรวจร่างกายเบื้องต้น
  - ชั่งน้ำหนัก
  - วัดส่วนสูง, Ht<sup>๒</sup>
  - คำนวณ BMI
  - วัดรอบเอว
  - วัดความดันโลหิต (BP)
๔. คัดกรองปัจจัยเสี่ยงต่อการเกิดมะเร็งปากมดลูก
๕. ตรวจมะเร็งปากมดลูกด้วยพยาบาล/เจ้าหน้าที่สาธารณสุข
๖. ตรวจตามขั้นตอนการตรวจคัดกรองของโรงพยาบาลป่าตอง
๗. อ่านผลตรวจมะเร็งปากมดลูกโดยแพทย์ในรายที่ผิดปกติ ส่งต่อแพทย์เฉพาะทาง
๘. ส่งรักษาในรายที่ผิดปกติ